

SpanSet secutex®

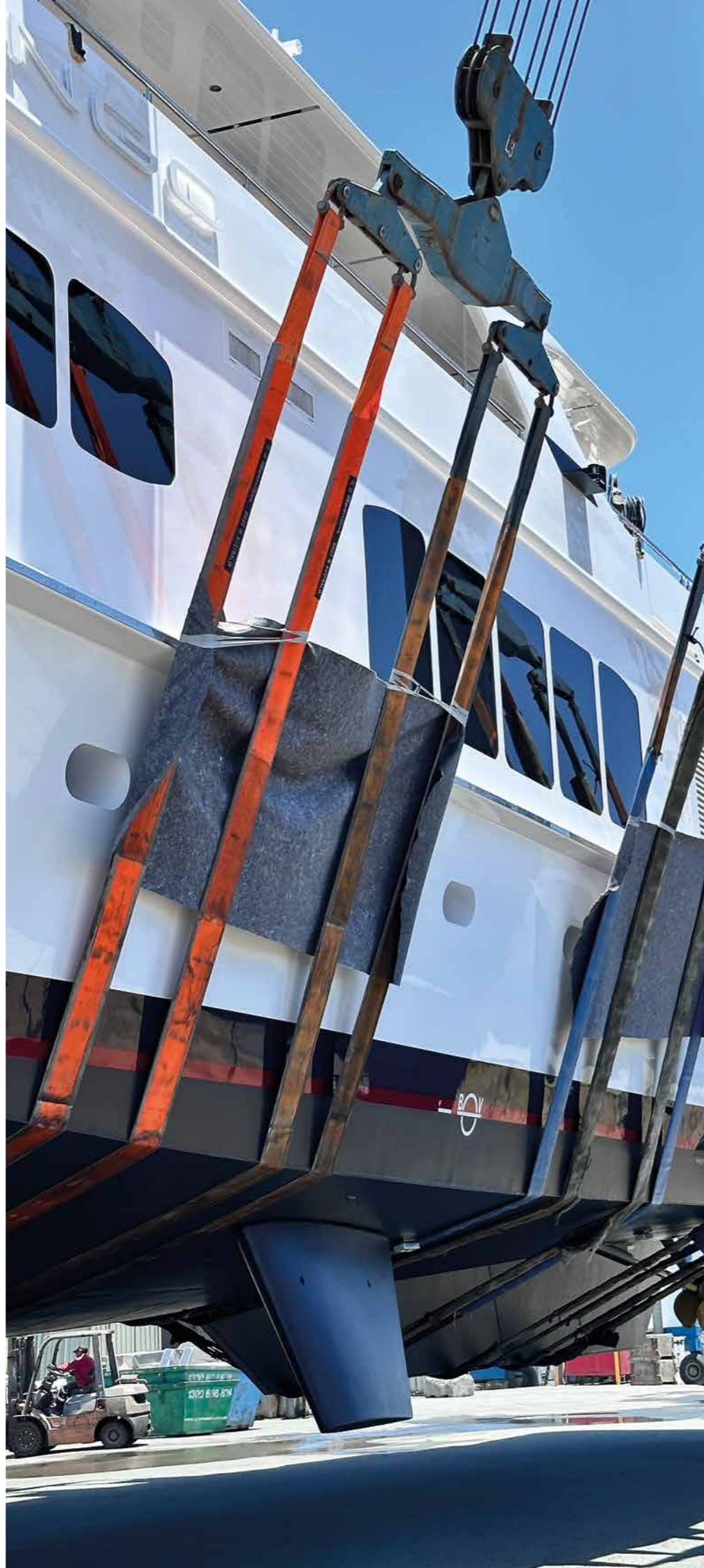
Heben
Prallschutz
Materials

secuGrip Schutzschlauch

SECUGRIP

secuGrip Schutzschlauch

Extrem robust und langlebig



secuGrip Schutzschlauch

In Kombination mit einem SpanSet-Hebeband ist der Schutzschlauch geeignet für Kanten mit einem Radius größer 2 mm (Schnittkante). Der secuGrip Schutzschlauch schützt die Hebebänder beim rauen Einsatz, für das Wenden einer Last und bei scharfen Kanten ist diese Kombination nicht zu empfehlen.

Typisches Anwendungsgebiet sind Boatslings zum Heben von Booten und Küstentrawlern mit rauen Unterwasserschiffen. Hier werden die Hebebänder zuverlässig gegen Einschnitte und andere Beschädigungen geschützt. Durch das Fixieren der secuGrip Schutzschläuche mit dünnen Seilen wird ein Verrutschen zuverlässig verhindert.

Die secuGrip Schutzschläuche sind beidseitig mit einem widerstandsfähigen Polyurea in der Standardschichtstärke 3 - 4 mm beschichtet. Polyurea ist sehr witterungsbeständig und somit für die Verwendung im Außenbereich und in Kombination mit Salzwasser hervorragend geeignet. Die secuGrip Schutzschläuche verfügen über eine innenliegende Verstärkung aus Polyesterweben, dadurch kann sich der Kunststoff nicht dauerhaft dehnen und bleibt sehr widerstandsfähig.

Die Oberfläche verfügt über eine Mikrostruktur, Feuchtigkeit und Schmutz legen sich in die Poren und das secuGrip Material hat direkt Kontakt zur Last.

Den secuGrip Schutzschlauch gibt es in zwei Qualitäten:

- secuGrip75 mit einer Härte von 75° Shore A:
Dieses Material ist weich und somit gut für empfindliche Oberflächen wie bei Kunststoffbooten geeignet.
- secuGrip90 mit einer Härte von 90° Shore A:
Dieses Material ist deutlich härter und robuster, und somit gut für die extrem rauen Oberflächen von Arbeitsschiffen geeignet.

Optionen:

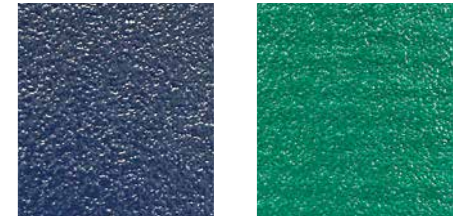
- 2- oder 4-lagige Hebebänder in der geprüften Spanset Qualität
- Distanzkissen zum Schutz von Auspuffrohren
- Distanzmatten zum Schutz von Reling und Takelage
- Seile zum Fixieren der Schutzschläuche im Kranhaken
- Verbindungselemente
- Boots-Traversen von SpanSet Axzion



Anwendung: Arbeitsschiff mit Travellift

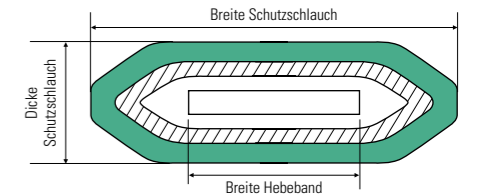


Schläuche secuGrip90



secuGrip75

secuGrip90



Name	Typ	Passend für Hebeband	Breite [mm]	Dicke [mm]	Länge max. [m]	Gewicht pro Meter [kg]
secuGrip Sleeve 75° Shore A	SGS-360-75	PCS-20000	360	4	10	3,8
secuGrip Sleeve 90° Shore A	SGS-360-90	PCS-20000	360	4	10	3,8
secuGrip Sleeve 75° Shore A	SGS-330-75	PB-10000 / PCS-16000	330	4	10	3,5
secuGrip Sleeve 90° Shore A	SGS-330-90	PB-10000 / PCS-16000	330	4	10	3,5
secuGrip Sleeve 75° Shore A	SGS-265-75	PB-8000	265	4	10	2,8
secuGrip Sleeve 90° Shore A	SGS-265-90	PB-8000	265	4	10	2,8
secuGrip Sleeve 75° Shore A	SGS-175-75	PB-5000	175	4	10	1,9
secuGrip Sleeve 90° Shore A	SGS-175-90	PB-5000	175	4	10	1,9
secuGrip Sleeve 75° Shore A	SGS-120-75	PB-3000	120	4	10	1,3
secuGrip Sleeve 90° Shore A	SGS-120-90	PB-3000	120	4	10	1,3
secuGrip Sleeve 75° Shore A	SGS-090-75	PB-2000	90	4	10	1,0
secuGrip Sleeve 90° Shore A	SGS-090-90	PB-2000	90	4	10	1,0

**SpanSet secutex
Sicherheitstechnik GmbH**

Am Forsthaus 33

52511 Geilenkirchen

Germany

Tel +49 (0)24 51 484 573-0

Fax +49 (0)24 51 484 573-119

info@secutex.de

www.secutex.de

Ihre SpanSet secutex-Werksvertretung

Technische Änderungen vorbehalten. Alle Rechte vorbehalten. Kein Teil des Kataloges darf in irgendeiner Form (Druck, Fotokopie, Mikrofilm oder ein anderes Verfahren) ohne schriftliche Genehmigung der Firma SpanSet secutex Sicherheitstechnik GmbH reproduziert oder unter Verwendung elektronischer Systeme verarbeitet, vervielfältigt oder verbreitet werden. Der vorliegende Katalog wurde mit der gebotenen Sorgfalt erarbeitet; SpanSet secutex Sicherheitstechnik GmbH übernimmt keinerlei Haftung für Fehler oder Auslassungen.