

SpanSet secutex®

COILPROTECT

Ochrona przeciwuderzeniowa secutex

secutex COILPROTECT



12456
12456

12456
12456

95906
95906

secut



Spis treści

secutex Coilprotect

Modułowy system odkładania zwojów secutex

Mata do zwojów secutex

Koziół końcowy secutex

Stelaż transportowy secutex

secutex Coilprotect

Produkty specjalne secutex

Oslona wideł secutex do zwojów



Na każdym secutex-Coilprotect znajduje się dobrze czytelna i odblaskowa plakietka z ważnymi zasadami BHP.

Opcjonalnie dostępne są następujące artykuły:

- pręty pozycjonujące, ocynkowane, dodat kowe
- wózek transportowy
- pręty pozycjonujące, z powłoką secutex

secutex Coilprotect

Trwałe i bezpieczne składowanie

Przy liniach obróbkowych zwoje przeznaczone do obróbki muszą być przygotowywane w pozycji stojącej. Przewracające się zwoje są nieustannie przyczyną poważnych wypadków w pracy.

Coraz ważniejsza jest ochrona wyprodukowanych lub przeznaczonych do dalszej obróbki zwojów blachy. Na skutek niewłaściwego składowania w delikatnych, cienkich zwojach blachy o wysokich masach jednostkowych powstają ślady odcisków, które mogą powodować problemy podczas późniejszej obróbki plastycznej.

„Renomowani producenci samochodów stwierdzili, że wykrywalne są ślady odcisków aż do szóstej warstwy, co prowadzi do znacznych problemów w trwających procesach obróbki”.

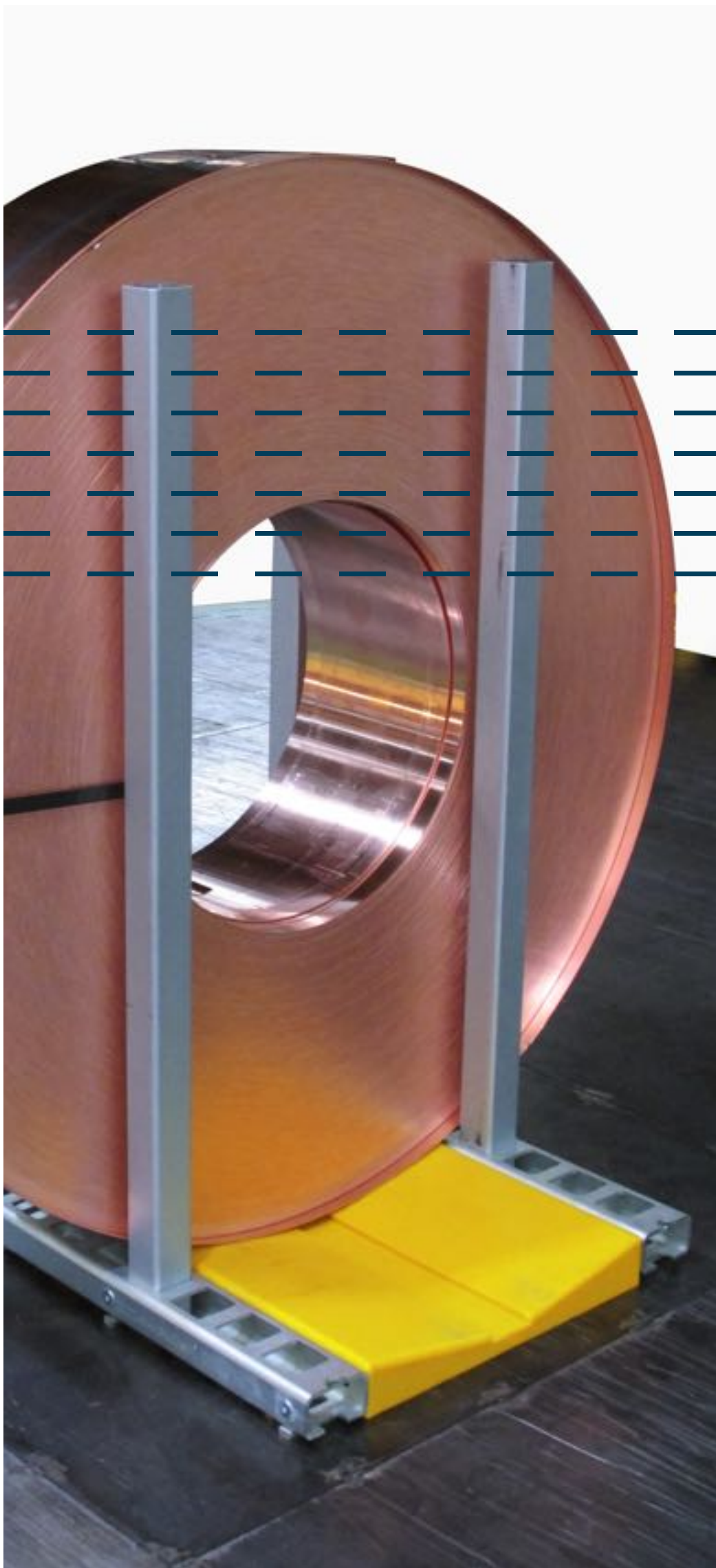
W ramach secutex-Coilprotect opracowano system odkładania zwojów, który przede wszystkim umożliwia szybkie i bezpieczne składowanie taśm ciętych. Niezwykle solidna konstrukcja podstawowa z profili stalowych posiada na powierzchniach nałożenia ochronę przeciwuderzeniową secutex. Niezwykle odporna na przecięcia i zużycie powłoka secutex skutecznie chroni składowany towar przed śladami odcisków spowodowanymi przez ładunek. Ochrona przeciwuderzeniowa secutex jest odporna na olej i smar i chwalona przez użytkowników ze względu na długą trwałość. Dzięki kierunkowi wkładania do wewnątrz siatki otworów na pręty pozycjonujące zwoje można wstępnie komisjonować szybko, elastycznie oraz niezależnie od średnicy i szerokości.



Zasady bezpieczeństwa



Łatwe komisjonowanie wstępne, niezależnie od średnicy



Dostępne opcjonalnie

- nakładka przeciwuderzeniowa z tworzywa odpornego na wysoką temperaturę „secutex Heat”
- pręty pozycjonujące, powlekane
- wózek transportowy na pręty pozycjonujące
- koźlak końcowy do składowania w pozycji ukośnej i pionowej

Modułowy system odkładania zwojów secutex

Elastycznie lub trwale!

Modułowy system odkładania zwojów (zgłoszony do patentu) został zaprojektowany do elastycznego wykorzystania jako mata do zwojów lub w połączeniu z bocznymi rurami w rastrze otworów do trwałego składowania zwojów i taśm ciętych.

Maty do zwojów pozwalają na szybkie i elastyczne utworzenie magazynu tymczasowego lub rozszerzenie istniejących magazynów w momentach zwiększonego zapotrzebowania.

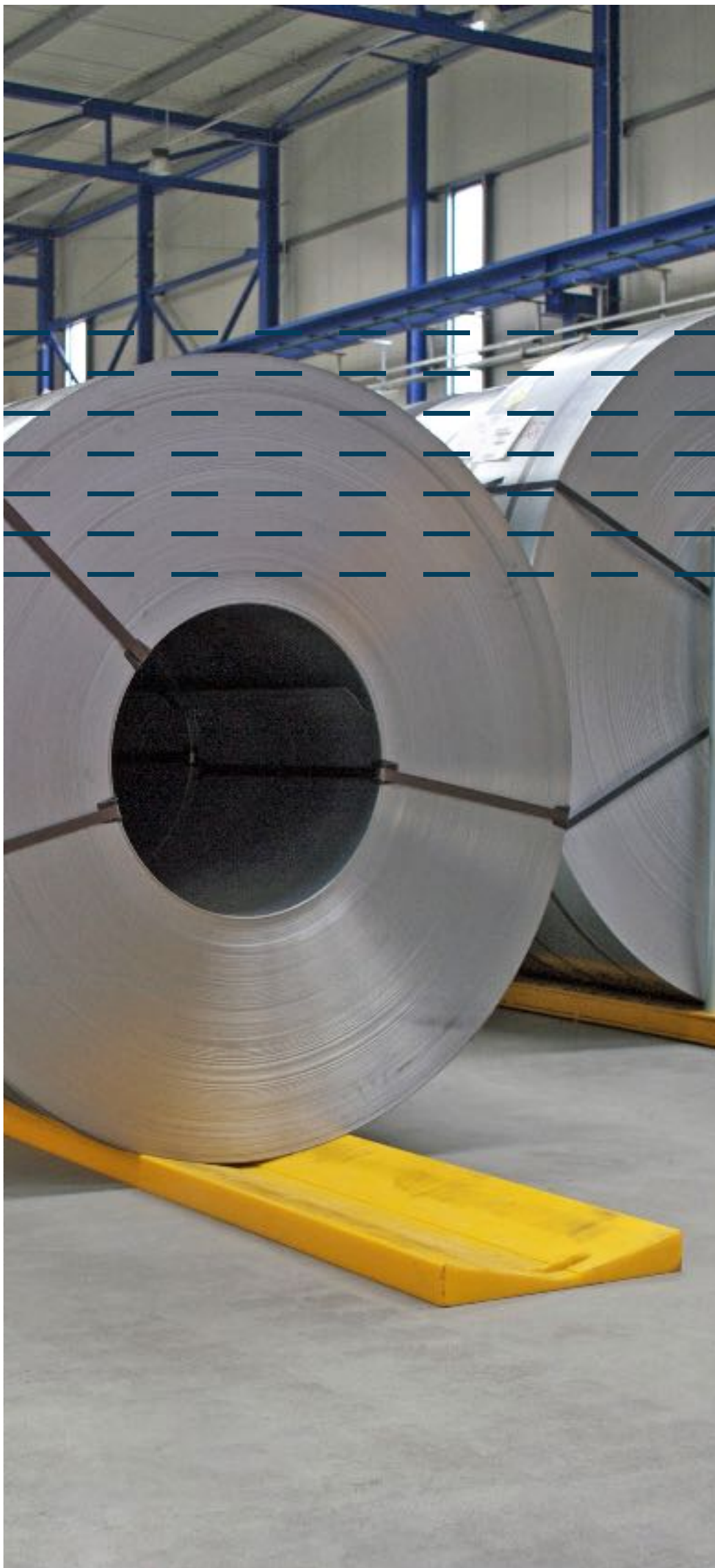
Nie musi się tak dziać!

Większość wypadków w przemyśle przetwórstwa blach zdarza się na skutek przewracających się zwojów. W połączeniu z szybko montowanymi bocznymi rurami w rastrze otworów powstaje trwałe miejsce magazynowe. Wąskie i przez to zagrożone przewróceniem zwoje są trwale zabezpieczane przez solidne, ale mimo to łatwe w posługiwaniu się wkładane pręty.

Także do większych hal;

Większość modułowych systemów odkładania zwojów można łatwo zamontować w szeregu. Dołączone zestawy montażowe pozwalają szybko i łatwo wykonać mocowanie w podłożu.





**Opcjonalnie każda mata do zwojów
dostępna jest w następującej wersji:**

- z umieszczoną wewnątrz tacą do zbierania oleju
- z powierzchnią z zabezpieczeniem przed poślizgiem

Mata do zwojów secutex

Szybkie i krótkie składowanie tymczasowe

Coraz ważniejsza jest ochrona wyprodukowanych lub przeznaczonych do dalszej obróbki zwojów blachy. Na delikatnych, cienkich zwojach blachy, z których niektóre mają znaczne masy jednostkowe, wielokrotnie powstają ślady odcisków z powodu niewłaściwego przechowywania, co prowadzi do problemów podczas obróbki plastycznej.

Do krótkotrwałego składowania tymczasowego zwojów zaprojektowano lekką i przenośną matę. Jest ona łatwa w obsłudze i można ją bez problemu rozwinąć w miejscu użycia. Pozwala to na szybkie i elastyczne utworzenie magazynu tymczasowego lub rozszerzenie istniejących magazynów w momentach zwiększonego zapotrzebowania.

Podobnie jak wszystkie produkty secutex, również mata do zwojów jest produktem bardzo trwałym oraz odpornym na działanie olejów i smarów w porównaniu z podobnymi rodzajami gumy lub materiałami recyklingowymi.

Mata do zwojów secutex jest opcjonalnie dostępna z umieszczoną wewnątrz tacą zbierającą olej lub z powierzchnią o specjalnej strukturze zapewniającą odporność na poślizg.



Rozłożenie wymaga kilku kroków: mata do zwojów secutex do elastycznego składowania tymczasowego



Opcjonalnie dostępne są:

- koziół końcowy z matą do zwojów
- koziół końcowy z Coilprotect

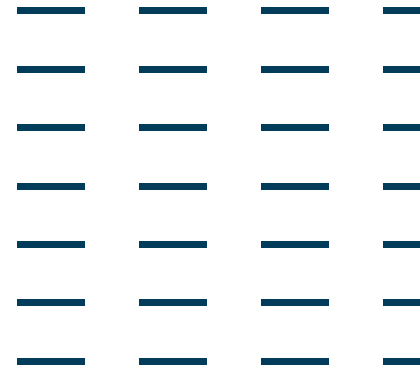
Kozioł końcowy secutex

Do składowania w pozycji ukośnej

Kozioł końcowy secutex w wykonaniu ukośnym został zaprojektowany do składowania w pozycji ukośnej zwojów i taśm ciętych. Umożliwia to składowanie większej liczby sztuk na niewielkiej powierzchni, bez marnowania miejsca.

Kozioł końcowy w wykonaniu ukośnym jest dostępny w dwóch wersjach. Można wybrać połączenie kozła końcowego z matą do zwojów lub kozła końcowego z Coilprotect.

Powierzchnie stykowe są wyposażone w ochronę przeciwuderzeniową secutex zapewniającą ochronę przed uszkodzeniami i zadrapaniami.



Opcjonalnie dostępne są:

- wersja ocynkowana do użytku na zewnątrz
- z zaczepami do dźwigu, w narożach
- rozmiary specjalne
- alternatywne rozwiązania transportowe do blach, profili itp.

Stelaż transportowy secutex

Bezpieczna obsługa. Efektywne przechowywanie

Posługiwanie się stojącymi taśmami ciętymi w zakładzie jest trudne i niebezpieczne. Bezpiecznym i racjonalnym rozwiązaniem jest skonstruowany w tym celu stelaż transportowy, odpowiedni do transportu wózkiem widłowym i opcjonalnie również dźwigiem.

Stelaże transportowe do taśm ciętych są wyposażeniem przyjmującym obciążenie, dlatego muszą być projektowane i produkowane zgodnie z obowiązującymi normami.

Stelaże transportowe do taśm ciętych posiadają wymiowane pojedynczo pręty pozycjonujące, które zabezpieczają poszczególne taśmy przed przewróceniem się. Do transportu wózkiem widłowym stelaże posiadają dwa obszerne miejsca na widły i są zabezpieczone przed ześlizgnięciem się za pomocą łańcucha zabezpieczającego.

Ochrona powierzchni

Aby chronić wysokiej jakości zwoje, nakładki pryzmatyczne posiadają bardzo odporną na zużycie powłokę przeciwuderzeniową secutex.

Dodatkowo należy chronić także boki zwojów. Dostępne opcjonalnie pręty pozycjonujące mogą być wyposażone w powłokę secutex.

| Wysokość [mm] | Szerokość [mm] | Długość [mm] | WLL [kg] | Średnica zewnętrzna zwoju [mm] |
|------------------|-------------------|-----------------|-------------|--------------------------------------|
| 1.500 | 1.020 | 1.200 | 5000 | 1.000 - 2.000 |

COILPROTECT



Mata z drutu secutex

Mata z poprzecznymi rowkami zapobiegającymi ślizganiu się

Sprawdzona mata z drutu secutex zapobiega niezawodnie zadrapaniom i odciskom. Lekką matę można szybko ustawić w odpowiednim położeniu. Użytkownicy chwalą sobie szczególnie nowy ogranicznik antypoślizgowy. Pojedyncze pierścienie druciane zahaczają się mocno w poprzecznych rowkach, zwoje drutu nie ślizgają się już więcej, a dodatkowe wiązanie nie jest już konieczne.

Dostępne opcjonalnie

- Rynna odpływowa oleju
- Profil z ognioodpornej ochrony przed uderzenia mi „secutex Heat” (do 140°C)
- Otwory montażowe
- Frezowana głowica i końcówka do jazdy wózkiem widłowym

| Wysokość [mm] | Szerokość [mm] | Długość [mm] | Średnica zwoju [mm] |
|------------------|-------------------|-----------------|------------------------|
| 43 | 400 | 3.000* | do 1600 |
| 54 | 400 | 3.000* | do 1800 |

*Na życzenie do długości 5000 mm



Element łączący do mat do zwojów



Mata do zwojów secutex

Elastyczna mata wykonana z ochrony przed uderzeniami secutex

Do przechowywania zwojów opracowano lekką i ruchomą matę do zwojów. Jest ona praktyczna w obsłudze. W ten sposób można szybko i wszechstronnie tworzyć magazyny przejściowe lub rozszerzać istniejące magazyny w przypadku wąskich przejść.

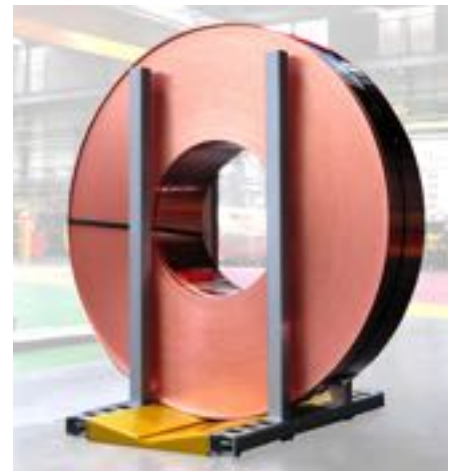
Dostępne opcjonalnie

- Uchwyt nośny i rynna odpływowa oleju
- Profil z ognioodpornej ochrony przed uderzenia mi „secutex Heat” (do 140°C)
- Otwory montażowe
- Frezowana głowica i końcówka do jazdy wózkiem widłowym
- Z elementem łączącym

| Wysokość [mm] | Szerokość [mm] | Długość [mm] | Średnica zwoju [mm] |
|------------------|-------------------|-----------------|------------------------|
| 30 | 400 | 3.000* | 800 - 1.400 |
| 43 | 400 | 3.000* | 1.000-1.600 |
| 54 | 400 | 3.000* | 1.200-1.800 |
| 65 | 500 | 3.000* | 1.200-2.100 |



Mata do zwojów z okalającą tacą zbierającą olej



Modułowy system odkładania zwojów

Elastycznie lub trwale!

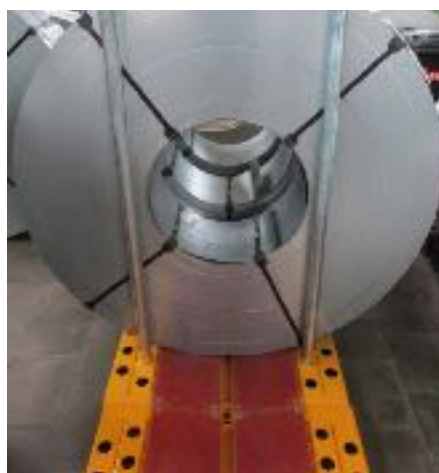
Modułowy system odkładania zwojów (zgłoszony do patentu) został zaprojektowany do elastycznego wykorzystania jako mata do zwojów lub w połączeniu z bocznymi rurami w rastrze otworów do trwałego składowania zwojów i taśm ciętych. Maty do zwojów pozwalają na szybkie i elastyczne stworzenie magazynu tymczasowego lub rozszerzenie istniejących magazynów w momentach zwiększonego zapotrzebowania.

Dostępne opcjonalnie

- nakładka przeciuderzeniowa z tworzywa odpornego na wysoką temperaturę „secutex Heat”
- pręty pozycjonujące, powlekane
- wózek transportowy na pręty pozycjonujące
- koziół końcowy do składowania w pozycji ukośnej i pionowej

| Wysokość [mm] | Szerokość [mm] | Długość [mm] | Średnica zwoju [mm] |
|------------------|-------------------|-----------------|------------------------|
| 70 | 700 | 1.000 | 800 - 2.000 |
| 70 | 700 | 2.000 | 800 - 2.000 |
| 70 | 700 | 3.000 | 800 - 2.000 |

Rozstaw prętów palików środek/środek: 85 mm



Coilprotect „Altus”

Magazyn zwojów o wysokiej konstrukcji

Magazyn zwojów secutex o wysokiej konstrukcji do stałego przechowywania zwojów we wszystkich rozmiarach. Niniejszy magazyn zwojów można wyposażyć jedynie w haki i szczypcy do zwojów.

Dostępne opcjonalnie

- Powłoka z ognioodpornej ochrony przed uderzeniami „secutex Heat” (do 140°C)
- Pręty palików, powlekane
- Wózek transportowy do prętów palików
- Kozioł końcowy do magazynowania pochylonego i pionowego

| 1 | Wysokość [mm] | Szerokość [mm] | Długość [mm] | Średnica zwoju [mm] |
|---|------------------|-------------------|-----------------|------------------------|
| | 206 | 1.225 | 1.000 | 1.200-2.400 |
| | 206 | 1.225 | 1.500 | 1.200-2.400 |
| | 206 | 1.225 | 2.000 | 1.200-2.400 |
| | 206 | 1.225 | 2.500 | 1.200-2.400 |
| | 206 | 1.225 | 3.000 | 1.200-2.400 |

Rozstaw prętów palików środek/środek: 125 mm



Wózek transportowy do prętów pozycjonujących

Coilprotect „Semi”

Magazyn zwojów o niskiej konstrukcji

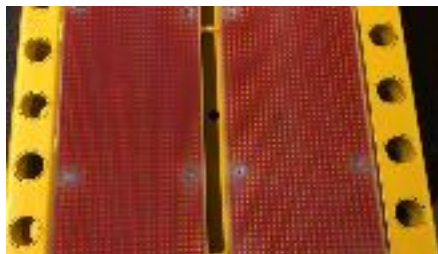
Magazyn zwojów secutex o niskiej konstrukcji do stałego przechowywania zwojów we wszystkich rozmiarach. Magazyn zwojów można uzupełnić zarówno hakami/szczypcami do zwojów, jak i za pomocą wózka widłowego.

Dostępne opcjonalnie

- Powłoka z ognioodpornej ochrony przed uderzeniami „secutex Heat” (do 140°C)
- Pręty palików, powlekane
- Wózek transportowy do prętów palików
- Kozioł końcowy do magazynowania pochylonego i pionowego

| 2 | Wysokość [mm] | Szerokość [mm] | Długość [mm] | Średnica zwoju [mm] |
|---|------------------|-------------------|-----------------|------------------------|
| | 80 | 675 | 1.000 | 800-2.000 |
| | 80 | 675 | 1.500 | 800-2.000 |
| | 80 | 675 | 2.000 | 800-2.000 |
| | 80 | 675 | 2.500 | 800-2.000 |
| | 80 | 675 | 3.000 | 800-2.000 |

Rozstaw prętów palików środek/środek: 100 mm



Coilprotect z tulejami wtykanymi

Coilprotect „Premium”

Magazyn zwojów o niskiej konstrukcji

Coilprotect Premium jest udoskonaleniem istniejącego już systemu Coilprotect Semi. Drugi szereg pozycjonowania umożliwia pozycjonowanie z jeszcze większym zagęszczeniem, zwłaszcza do wąskich taśm ciętych. System odkładania zwojów można wyposażyć w haki i szczypcy do zwojów. Wyposażenie za pomocą wózka widłowego musi zostać sprawdzone przez klienta ze względu na większą szerokość systemu odkładania zwojów.

Dostępne opcjonalnie

- nakładka przeciwuderzeniowa z tworzywa odpornego na wysoką temperaturę „secutex Heat”
- powlekane pręty pozycjonujące
- wózek transportowy na pręty pozycjonujące
- kozioł końcowy do składowania w pozycji ukośnej i pionowej
- tuleje wtykane na pręty pozycjonujące

| | Wysokość [mm] | Szerokość [mm] | Długość [mm] | Średnica zwoju [mm] |
|--|------------------|-------------------|-----------------|------------------------|
| | 80 | 833 | 1.000 | 800-2.000 |
| | 80 | 833 | 1.500 | 800-2.000 |
| | 80 | 833 | 2.000 | 800-2.000 |
| | 80 | 833 | 2.500 | 800-2.000 |
| | 80 | 833 | 3.000 | 800-2.000 |

Rozstaw prętów palików środek/środek: : 50 mm

SPEZIALPRODUKTE

Coil-Handling

Für die sichere
Coil-Handhabung





Mata odwracalna secutex

Delikatne i kontrolowane odwracanie

Podczas rozwijania ładunku ponad podłogą ciężki ładunek może ześlizgnąć się po gładkiej podłodze hali w sposób niekontrolowany. Stwarza to niebezpieczeństwo wypadku. Drogie obrabiane przedmioty zostają uszkodzone w wyniku ciężaru własnego i należy je ponownie obrabić przy dużych kosztach. Maty odwracalne secutex (rysunek powyżej) są absolutnie antypoślizgowe, dzięki czemu proces odwracania można przeprowadzić bezpiecznie i płynnie.

| Grubość [mm] | Szerokość max. [mm] | Długość max. [mm] |
|--------------|---------------------|-------------------|
| 20 | 1.000 | 3.000 |
| 30 | 1.000 | 3.000 |
| 50 | 1.000 | 3.000 |

Taśma szczelinowo-obrotowa secutex

Problem

Prostowanie ułożonych w stopy zwojów na stosie jest niedozwolone! Pierwszym wyborem do prostowania dostarczonych na leżąco opakowań za pomocą taśm szczelinowych jest dlatego zawsze krzeselko obrotowe do zwojów. Nie zawsze jednak jest do dyspozycji stałe wyposażenie do obracania wąskich zwojów. Dlatego oferujemy rozwiązanie, które można zastosować po uprzednim podstawowym szkoleniu w zakresie obsługi zawiesi.

Rozwiązanie

Końcowa pętla taśmy podnoszącej secutex do taśm szczelinowych jest wykonana na płasko i można ją bez problemu wsunąć w przerwę między taśmami szczelinowymi. Płaska końcowa pętla zostaje następnie zawieszona na kutym pałąku C. Wąż ochronny zostaje wypozycjonowany na ostrych krawędziach zwoju. Podczas podnoszenia taśma podnosząca porusza się swobodnie w węźle ochronnym, podczas gdy ten przylega stale do ładunku. Na ostrych krawędziach nie dochodzi dzięki temu do żadnego ruchu i zużycia.

| Grubość [mm] | Szerokość [mm] | Długość [mm] |
|--------------|----------------|--------------|
| 10 | 200 | 300 |

Osłona trzpienia wciągarki secutex

Na wciągarkach należy zawsze obrabiać zwoje o większych średnicach wewnętrznych niż przewidziane. Osłona wciągarki secutex stanowi tutaj proste i wszechstronne rozwiązanie problemu.

Powiększanie średnicy wewnętrznej

Poręczna osłona wciągarki secutex jest w prosty sposób nasuwana na wciągarkę, zwiększając w ten sposób promień dożądanego wymiaru. Nie jest już konieczny czasochłonny montaż poszczególnych segmentów.

Zapobieganie wgnieciom

Dzięki dobremu tarcu materiału secutex zwój nie ślizga się, co może częściowo znacznie zmniejszyć siły nacisku. Zapobiega to typowym wgnieciom w pierwszych warstwach zwojów, co wyraźnie redukuje straty materiałowe.

Materiał secutex jest wyjątkowo odporny na zużycie i w przeciwieństwie do standardowej gumy jest również odporny na działanie oleju. Końcówka wsuwająca ułatwia gwintowanie zwojów.

| Średnica wewnętrzna [mm] | Średnica zewnętrzna [mm] | Średnica wewnętrzna zwoju [mm] | Długość maks [mm] |
|--------------------------|--------------------------|--------------------------------|-------------------|
| 390 | 490 | 508 | 2.000 |
| 490 | 590 | 608 | 2.000 |

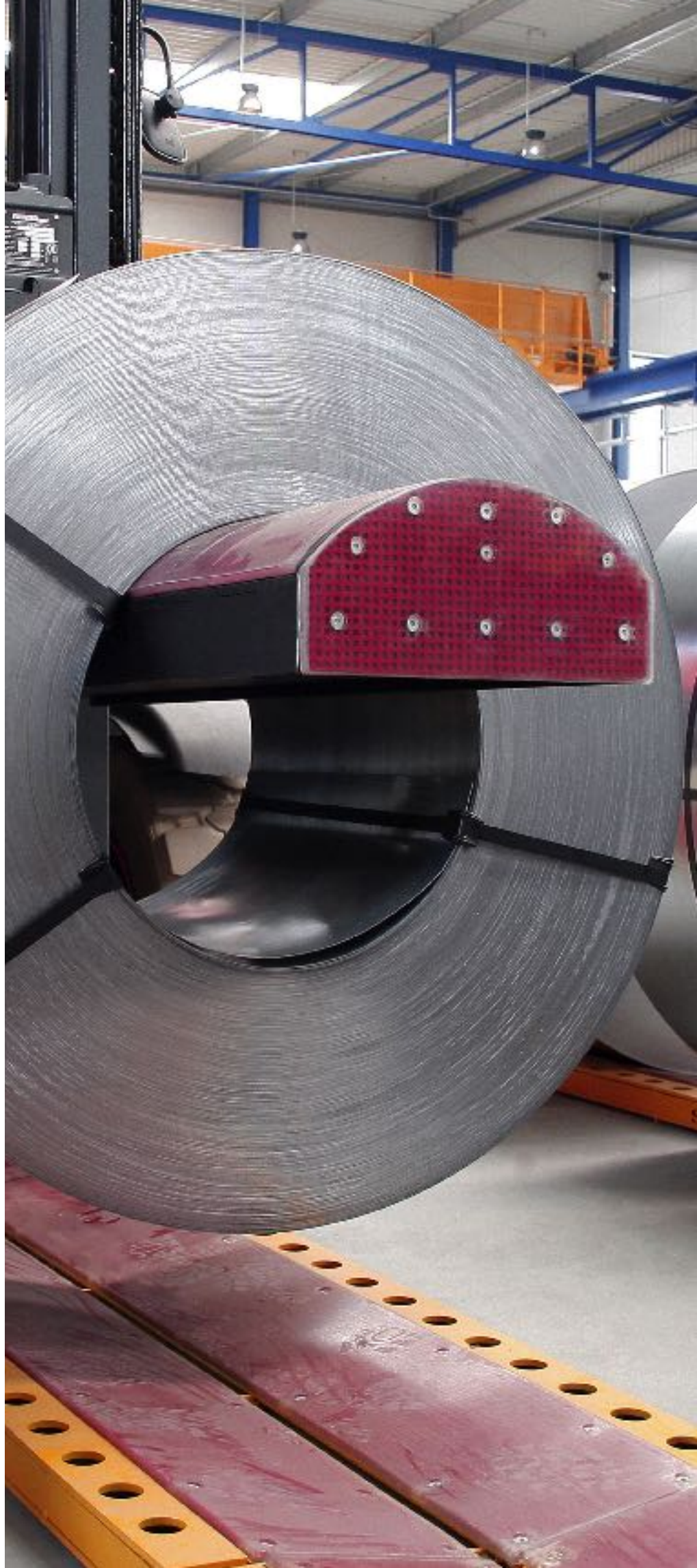
Wersja standardowa z nachyleniem wejścia



OSŁONA ZĘBÓW

Powłoki trwałe zębów
Ochrona zębów w przypadku
okrągłych ładunków

Ochrona zębów w przypadku
okrągłych ładunków





SZ-C

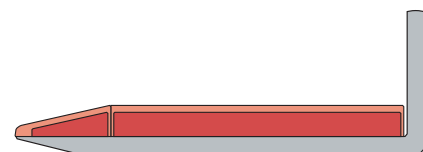
Ochrona zębów zwoju z końcówką wjazdową i bez niej

Z osłoną zwoju secutex przetransportują Państwo bezpiecznie i niezawodnie zwoje blachy i pierścienie druciane.

Promień powierzchni styku jest dokładnie dostosowany do wewnętrznej średnicy zwoju, co niezawodnie zapobiega uszkodzeniu materiału. Dzięki wysokiemu tarciu powłoki secutex zwoj leży bezpiecznie. Poślizg jest już prawie niemożliwy. Nachylone wejście umożliwia łatwe wejście do zwoju.

Ochrona zębów zwoju jest dostępna do wyboru z pochylonym wejściem lub bez niego.

| Typ | Średnica wewnętrzna zwoju [mm] |
|------|--------------------------------|
| SZ-C | 400 / 500 / 600 |



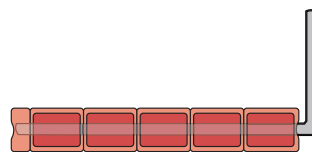
SZ-RM

Ochrona zębów modułu rurowego

SZ-RM Ochrona zębów modułu rurowego Ochrona zębów modułu rurowego chroni optymalnie wrażliwe, okrągłe ładunki. Jest niezwykle odporna na ścieranie, bardzo antypoślizgowa i łatwa do wymiany.

Ochrona zębów modułu rurowego jest po prostu wsuwana na dostępny trzpień i mocowana zaślepką. Pojedyncze moduły obracają się swobodnie i odwracają pod wpływem niekorzystnego obciążenia.

| Typ | Długość modułu [mm] | Grubość ściany [mm] | Długość zaślepki [mm] |
|-------|---------------------|---------------------|-----------------------|
| SZ-RM | 250 | 15 - 20 | 90 |



SZ-S2 Profil drażnony

Solidna konstrukcja z wysokim efektem amortyzacyjnym

Ochrona czoła widel secutex z profilem drażnionym to solidna konstrukcja do ochrony transportowanych towarów. Puste komory mają wysoki efekt amortyzacyjny podczas uderzenia ładunków. Obszary zastosowań obejmują m. in. transport kamieni w przemyśle ceglarnianym lub rur betonowych w branży betonowej.

Czoło widel jest przymocowane za pomocą stalowych pasów, dzięki czemu można je łatwo wymienić.

| Typ | Szerokość wewnętrzna [mm] | Szerokość zewnętrzna [mm] | Powłoka [mm] |
|----------|---------------------------|---------------------------|--------------|
| SZ-S2 HP | +5 - 8 | +15 - 20 | 30 |

Struktury powierzchni

Do specjalnych zastosowań będących pod wpływem wody, oleju lub lodu oferujemy specjalne powierzchnie. Prosimy o kontakt z doradcą!

**SpanSet secutex
Sicherheitstechnik GmbH**

www.secutex.de

Państwa przedstawiciel zakładu SpanSet secutex

Zmiany techniczne zastrzeżone. Wszystkie prawa zastrzeżone. Żadna część katalogu nie może być reprodukowana w jakiegokolwiek formie (druk, fotokopia, mikrofilm lub jakikolwiek inny proces) bez pisemnej zgody firmy SpanSet secutex Sicherheitstechnik GmbH ani przetwarzana, powielana lub rozpowszechniana przy użyciu systemów elektronicznych. Dostępny katalog został przygotowany z należytą starannością; firma SpanSet secutex Sicherheitstechnik GmbH nie ponosi żadnej odpowiedzialności za błędy lub pominięcia.

© 2018 SpanSet secutex Sicherheitstechnik GmbH, Niemcy