

SpanSet secutex®

COILPROTECT
secutex ochrana proti nárazům

secutex COILPROTECT





Obsah

secutex Coilprotect

secutex modulární místo na odkládání svitků

secutex rohož na odkládání svitků

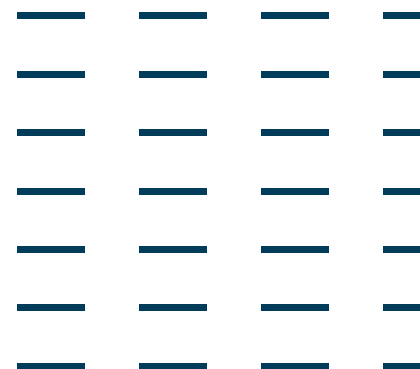
secutex koncový stojan

secutex přepravní stojan

secutex Coilprotect

secutex speciální produkty

secutex zubová ochrana pro svitky



Na každém výrobku secutex Coilprotect naleznete dobře čitelný a reflexní štítek s důležitými pracovními a bezpečnostními pokyny.

Volitelně obdržíte i toto zboží:

- vytyčovací tyče, pozinkované, přídavné
- přepravní vozík
- vytyčovací tyče s vrstvou secutex

secutex Coilprotect

Pro dlouhodobé a bezpečné uložení

Na výrobních zařízeních se svitky musejí při zpracování ustavit ve stojící poloze. Převrácené svitky již způsobily řadu závažných pracovních úrazů.

Stále důležitější je dnes ochrana vyrobených svitků s navinutým plechem nebo těch, které jsou určeny k dalšímu zpracování. V případě neodborného skladování dochází u citlivých svitků s navinutým jemným plechem z důvodu vysoké hmotnosti k otlakům, které mohou vést k problémům při následných úpravách.

„Význační výrobci automobilů zjistili, že otlaky jsou zjizvitelné až do šesté vrstvy, což vede ke značným problémům u běžných tvářecích procesů.“

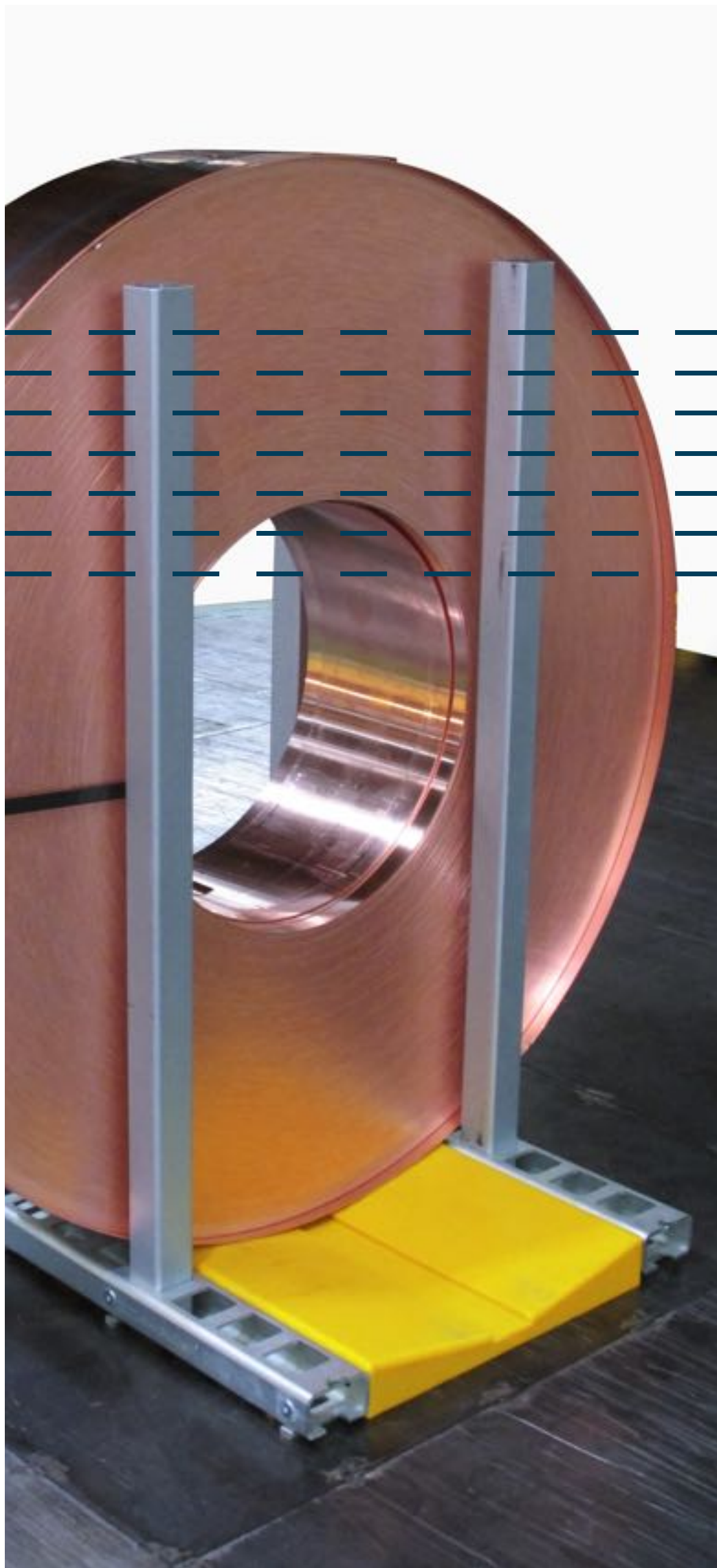
secutex-Coilprotect je nový typ místa na odkládání svitků, které umožňuje rychlé a především bezpečné uložení pásové oceli. Tato enormně robustní základová konstrukce vyrobená z ocelových profilů je na dosedacích plochách vybavena ložem s ochranou před nárazy secutex. Vrstva secutex, která je extrémně odolná vůči rozříznutí a oděru, chrání skladovaný materiál efektivně před otlaky, které jsou způsobeny uložením zboží. Lože s ochranou před nárazy secutex je odolné vůči oleji a mazivům a mezi uživateli je velice oblíbeno z důvodu své dlouhé životnosti. Díky směru zasunutí děrovaného rastru pro zasunutí bezpečnostních tyčí směrem dovnitř, je možné svitky vychystávat rychle, flexibilně a nezávisle na jejich průměru a šířce.



Bezpečnostní pokyny



Jednoduché vychystávání, nezávisle na průměru



Volitelně k dodání

- místo s ochranou proti nárazům z tepelně odolného materiálu s ochranou před nárazy „secutex Heat“
- vytyčovací tyče, s ochrannou vrstvou
- přepravní vozík na vytyčovací tyče
- koncový stojan pro šikmé a kolmé uložení

Modulární uložení svitků secutex

Flexibilní nebo pevné!

Toto modulární uložení svitků (s již přihlášeným patentem) bylo vyvinuto pro flexibilní využití jako rohož na odkládání svitků nebo v kombinaci se zásuvnými trubkami, pro dlouhodobé uložení svitků a pásové ocele.

Pomocí této rohože na odkládání svitků je možné rychle a flexibilně vytvořit dočasné sklady nebo existující sklady v případě potřeby rozšířit.

Tak toto se skutečně nemusí stávat!

K nejvíce úrazům dochází při zpracování plechů při převrácení svitků. V kombinaci se snadno instalovanými zásuvnými trubkami vzniká trvalé místo k uložení; úzké svitky, které se tak mohou snadno převrátit jsou dlouhodobě zajištěny robustními ale přesto dobře ovladatelnými zásuvnými tyčemi.

Určeno i do velkých hal;

Většinu modulárních uložení svitků je možné snadno namontovat do jedné řady a díky dodávané montážní sadě je možné jednoduché a rychlé propojení s podlahou.





Volitelně dodáváme každou rohož na odkládání svitků i v tomto provedení:

- vnitřní vana na zachytávání oleje
- povrch s ochranou proti uklouznutí

Rohož na odkládání svitků secutex

Pro rychlé a snadné meziuskladnění

Stále důležitější je dnes ochrana vyrobených svitků s navinutým plechem nebo těch, které jsou určeny k dalšímu zpracování. U citlivých svitků s navinutým jemným plechem dochází z důvodu vysoké kusové hmotnosti při nevhodném skladování k opětovným otlakům, které mohou vést k problémům při následných úpravách.

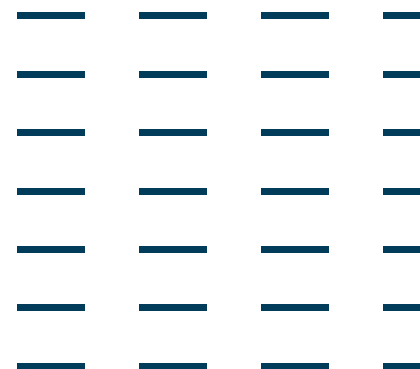
Pro snadné meziuskladnění svitků byla vyvinuta lehká a pohyblivá rohož na odkládání svitků. Snadno se s ní manipuluje a na místě použití je možné ji snadno rozbalit. Pomocí ní je možné rychle a flexibilně vytvořit dočasné sklady nebo existující sklady v případě potřeby rozšířit.

Stejně jako veškeré produkty secutex, je také tato rohož na odkládání svitků velice trvanlivá a ve srovnání s podobnými druhy gumy nebo recyklačních materiálů je také odolná vůči oleji a mazivům.

Volitelně dodáváme tyto rohože na odkládání svitků secutex také s vnitřní vanou na zachytávání oleje nebo se speciálně strukturovaným povrchem s ochranou proti uklouznutí.



Umístění je možné v několika málo krocích: Rohož na odkládání svitků secutex pro flexibilní meziuskladnění



Volitelně je možné také objednat:

- koncový stojan s rohoží na odkládání svítek
- koncový stojan s výbavou Coilprotect

Koncový stojan secutex Pro skladování v nakloněné poloze

Koncový stojan secutex v šikmém provedení byl vyvinut na skladování svitků a pásové ocele v nakloněné poloze. Výhodou je to, že je možné na malé ploše uložit větší množství kusů.

Koncový stojan v šikmém provedení dodáváme ve dvou vyhotoveních. Přitom je možné volit mezi kombinací koncového stojanu s rohoží na odkládání svitků a koncového stojanu s výbavou Coilprotect.

Kontaktní plochy jsou na ochranu před poškozením a poškrábáním vybaveny ochranou před nárazy secutex.



Volitelně je možné také objednat:

- pozinkované provedení pro vnější použití
- produkt se závěsnými oky na rozích
- speciální velikosti
- alternativní přepravní řešení plechů, profilů apod.

Převravní podstavce secutex

Bezpečná manipulace a jednoduché uložení

Přeprava pásové ocele na stojato uvnitř závodu je náročná a kritická z hlediska bezpečnosti. Bezpečným a racionálním řešením jsou speciální přepravní podstavce, které jsou vhodné na přepravu vysokozdvížným vozíkem a volitelně také jeřábem.

Převravní podstavce na přepravu pásové ocele jsou přípravky k uchopení břemene a musejí být dimenzovány a vyrobeny v souladu s platnými normami.

Převravní podstavce na přepravu pásové ocele jsou vybaveny odnímatelnými vytyčovacími tyčemi k zajištění jednotlivých svitků pásové ocele proti převrácení. Pro přepravu pomocí vysokozdvížného vozíku jsou podstavce vybaveny dvěma velkými upínači na zuby vidlic a zajištění proti sklouznutí je provedeno bezpečnostním řetězem.

Ochrana povrchu

K ochraně vysoce jakostních svitků slouží hranolová uložení, která jsou vyložena ochranou před nárazy secutex, která je odolná vůči oděru.

Pokud je třeba chránit také hrany svitků, tak je možné vybavit volitelné vytyčovací tyče ochrannou vrstvou secutex.

Výška [mm]	Šířka [mm]	Délka [mm]	WLL [kg]	Vnější ø svitku [mm]
1.500	1.020	1.200	5000	1.000 - 1.800

COILPROTECT



secutex-drátěná rohož

Rohož s příčnými rýhami proti klouzání

Osvědčená drátěná rohož secutex spolehlivě brání vzniku škrábanců a otlaků. Lehká rohož se rychle umístí na pozici. Uživatelé si chválí zejména novou zarážku proti klouzání. Jednotlivé drátěné kruhy se pevně zaháknou do příčných rýh, svazky drátů už nekloužou a další spojování už není nutné.

K dostání jako volitelná možnost

- Rýhy na odvod oleje
- Profil z teplotně odolné ochrany proti nárazu „secutex Heat“ (do 140 °C)
- Fixační otvory
- Zkosená hlavová a koncová část pro najíždění vysokozdvížným vozíkem

Výška [mm]	Šířka [mm]	Délka [mm]	Průměr cívký [mm]
43	400	3.000*	bis 1600
54	400	3.000*	bis 1800

*Na přání až do délky 5 000 mm



Spojovací prvek pro rohože na cívký

secutex – rohož na cívký

Flexibilní rohož z ochrany proti nárazu secutex

Pro skladování cívký byla koncipována lehká a mobilní rohož na cívký. Manipulace s ní je praktická. Tak lze rychle a pružně vytvořit dočasné skladovací plochy nebo stávající sklady rozšířit, když je nedostatek místa.

K dostání jako volitelná možnost

- madlo a rýha pro odvod oleje
- profil z teplotně odolné ochrany proti nárazu „secutex Heat“ (do 140 °C)
- secutex light
- fixační otvory
- zkosený hlavový a koncový kus pro najíždění vysokozdvížným vozíkem
- se spojovacím prvkem

Výška [mm]	Šířka [mm]	Délka [mm]	Průměr cívký [mm]
30	400	3.000*	800 - 1.400
43	400	3.000*	1.000-1.600
54	400	3.000*	1.200-1.800
65	500	3.000*	1.200-2.100



rohož na odkládání svitků s vnitřní vanou na zachytávání oleje

Modulární uložení svitků secutex

Flexibilní nebo pevné!

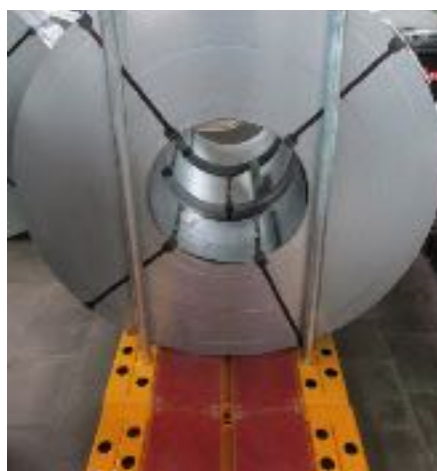
Toto modulární uložení svitků (s přihlášeným patentem) bylo vyvinuto pro flexibilní využití jako rohož na odkládání svitků nebo v kombinaci se zásuvnými trubkami, pro dlouhodobé uložení svitků a pásové oceli. Pomocí této rohože na odkládání svitků je možné rychle a flexibilně vytvořit dočasné sklady nebo existující sklady v případě potřeby rozšířit.

K dostání jako volitelná možnost

- místo s ochranou proti nárazům z teplotně odolného materiálu s ochranou před nárazy „secutex Heat“
- vytyčovací tyče, s ochrannou vrstvou
- přepravní vozík na vytyčovací tyče
- koncový stojan pro šikmé a kolmé uložení

Výška [mm]	Šířka [mm]	Délka [mm]	Průměr cívký [mm]
70	700	1.000	800 - 2.000
70	700	2.000	800 - 2.000
70	700	3.000	800 - 2.000

Rastr vytyčovacích tyčí střed/střed: 85 mm



Coilprotect „Altus“

Uložení cívek s vysokou konstrukcí

Odkládací místo na cívky ve vysoké konstrukci pro trvalé uložení cívek všech velikostí. Toto uložení cívek lze osadit pouze háky na cívky a kleštěmi na cívky.

K dostání jako volitelná možnost

- podložka z teplotně odolné ochrany proti nárazu „secutex Heat“ (do 140 °C)
- vymežovací tyče, s povrchovou úpravou
- přepravní vozík na vymežovací tyče
- koncový kus pro šikmé a svislé skladování

1	Výška [mm]	Šířka [mm]	Délka [mm]	Průměr cívky [mm]
	206	1.225	1.000	1.200-2.400
	206	1.225	1.500	1.200-2.400
	206	1.225	2.000	1.200-2.400
	206	1.225	2.500	1.200-2.400
	206	1.225	3.000	1.200-2.400

Rastr vytyčovací tyčí střed/střed: 125 mm



Přepravní vozík na vytyčovací tyče

Coilprotect „Semi“

Uložení cívek s nízkou konstrukcí

Uložení cívek s nízkou konstrukcí pro trvalé skladování cívek všech velikostí. Úložiště na cívky lze osadit jak háky na cívky/kleštěmi na cívky, tak vysokozdvizným vozíkem.

K dostání jako volitelná možnost

- podložka z teplotně odolné ochrany proti nárazu „secutex Heat“ (do 140 °C)
- vymežovací tyče, s povrchovou úpravou
- přepravní vozík na vymežovací tyče
- koncový kus pro šikmé a svislé skladování

2	Výška [mm]	Šířka [mm]	Délka [mm]	Průměr cívky [mm]
	80	675	1.000	800-2.000
	80	675	1.500	800-2.000
	80	675	2.000	800-2.000
	80	675	2.500	800-2.000
	80	675	3.000	800-2.000

Rastr vytyčovací tyčí střed/střed: 100 mm



Coilprotect se zásuvnými pouzdry

Coilprotect „Premium“

Uložení svitků s nízkou výškou

Coilprotect Premium je novější typ již existujícího Coilprotect Semi. Druhá řada umožňuje ještě těsnější uložení jednotlivých svitků, což je vhodné především u úzkých svitků pásové ocele.

Místo pro uložení svitků je možné vybavit hákem a sponou na uchycení svitků. Umísťování pomocí vysokozdvizného vozíku musí být z důvodu velké šířky místa pro uložení svitků prověřeno zákazníkem.

K dostání jako volitelná možnost

- místo s ochranou proti nárazům z teplotně odolného materiálu s ochranou před nárazy „secutex Heat“
- vytyčovací tyče s ochrannou vrstvou
- přepravní vozík na vytyčovací tyče
- koncový stojan pro šikmé a kolmé uložení
- zásuvná pouzdra pro vytyčovací tyče

	Výška [mm]	Šířka [mm]	Délka [mm]	Průměr cívky [mm]
	80	833	1.000	800-2.000
	80	833	1.500	800-2.000
	80	833	2.000	800-2.000
	80	833	2.500	800-2.000
	80	833	3.000	800-2.000

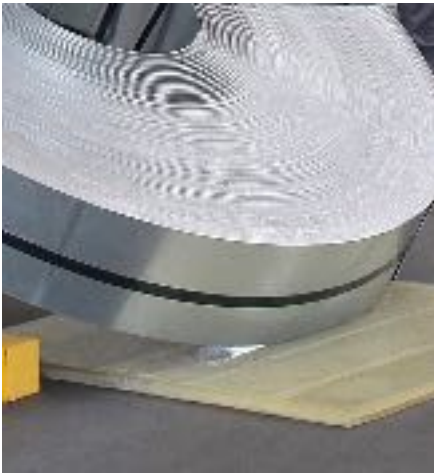
Rastr vytyčovací tyčí střed/střed: 50 mm

SPECIÁLNÍ PRODUKTY

Manipulace s cívkami

Pro bezpečnou manipulaci s
cívkami





Otočná rohož secutex Šetrné otáčení a šetrná kontrola

Při valení břemene po podlaze může těžké břemeno na hladké podlaze v hale nekontrolovaně sklouznout. Zde hrozí značné nebezpečí nehody. Drahé obrobky se poškodí vlastní vahou a musejí se nákladně opravovat.

Otočné rohože secutex (obrázek nahoře) jsou absolutně protiskuzové, proces otáčení lze provést bezpečně a bez cukání.

Tloušťka [mm]	Šířka max. [mm]	Délka max. [mm]
20	1.000	3.000
30	1.000	3.000
50	1.000	3.000

secutex Manévrovací popruh z pásové oceli podélně dělené

Problém

Zvedání na sobě naskládaných cívek na stohu je nepřijatelné! První volbou pro postavení balíků pásové oceli podélně dělené dodaných v ležaté poloze je proto vždy stolice pro obrácení cívek. Ne vždy je však k dispozici pevné zařízení pro obrácení tenkých cívek. Proto nabízíme řešení, které se smí použít po předchozím důkladném zaškolení vazače.

Řešení

Koncová smyčka zvedacího popruhu secutex na pásovou ocel podélně dělenou je plochá a lze ji snadno zasunout do mezery mezi pásovou ocelí. Plochá koncová smyčka se pak prostě zavěsí do kovaného kolene C. Ochranná hadice se umístí na ostré hrany cívky. Při zvedání se zvedací popruh zvedá volně v ochranné hadici, zatímco tato pevně doléhá na břemeno. U ostrých hran tedy není žádný pohyb a jen zanedbatelné opotřebení.

Tloušťka [mm]	Šířka max. [mm]	Délka max. [mm]
10	200	300



Navíjecí trn pro ochranné návleky secutex

Na navíjecím zařízení musí být neustále zpracovávány svitky s větším vnitřním průměrem, než je určeno. Zde nabízí ochranný návlek secutex jednoduché a flexibilní řešení problémů.

Zvětšení vnitřního průměru

Šikový ochranný návlek secutex se jednoduše nasadí na navíják svitků a poloměr se zvětší na požadovanou míru. Zdlouhavá montáž dílčích segmentů již není nutná.

Zamezení míst otisku

Vzhledem k dobrému tření materiálu secutex svitek neproklouzává, přitlačné síly mohou být částečně značně sníženy. Typickým místem otisků v prvních vrstvách navíjení je zabráněno, materiálový odpad je výrazně snížen.

Materiál secutex je extrémně odolný proti opotřebení a na rozdíl od komerčně dostupné gumy je rovněž odolný proti oleji. Zajišťovací hrot usnadňuje navlékání svitků.

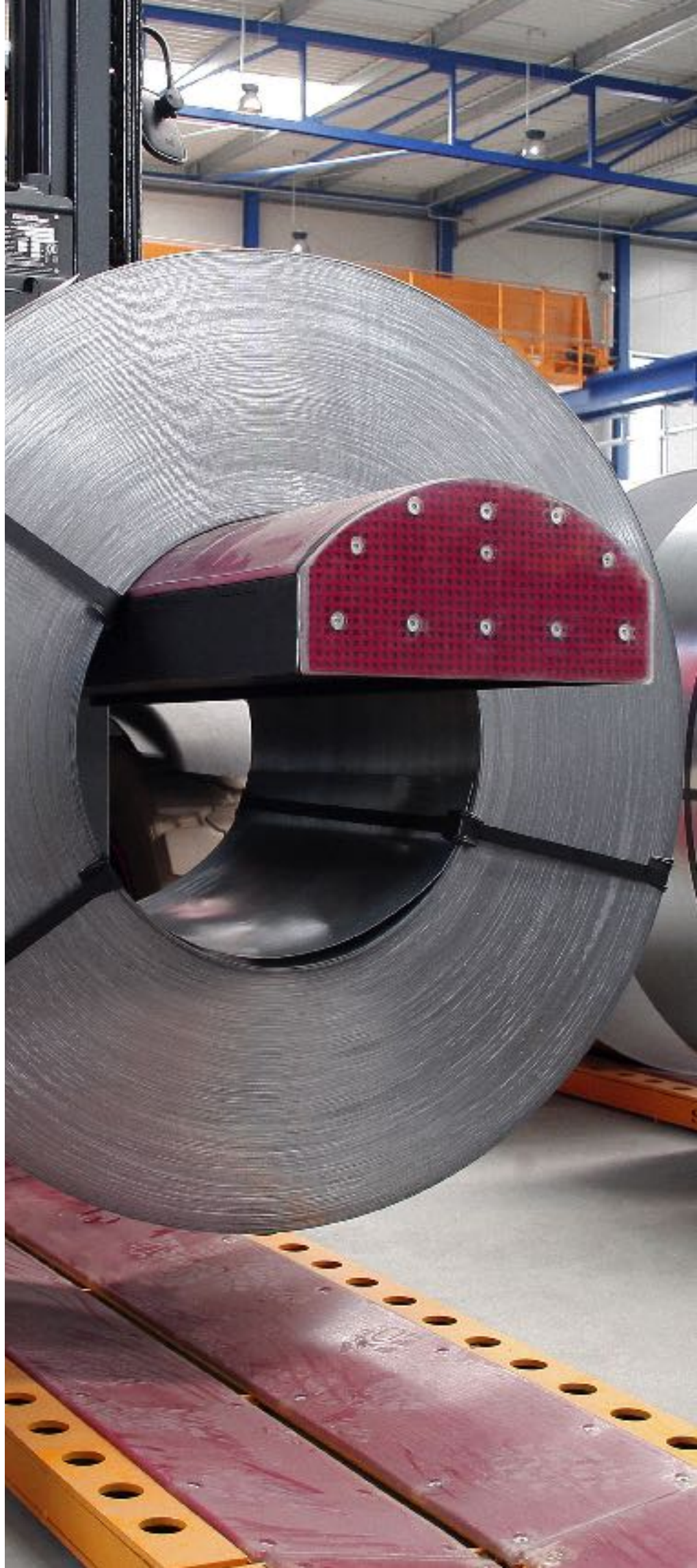
Vnitřní Ø [mm]	Vnější Ø [mm]	Vnitřní Ø cívky [mm]	Délka max. [mm]
390	490	508	2.000
490	590	608	2.000

Standardní provedení ze zajišťovacím zkosením

OCHRANA HROTŮ

Pevné povrchové úpravy hrotů
Ochrana hrotů pro kulatá břemena

Ochrana hrotů pro kulatá
břemena





SZ-C

Ochrana hrotů cívek se zajižďecí špičkou a bez ní

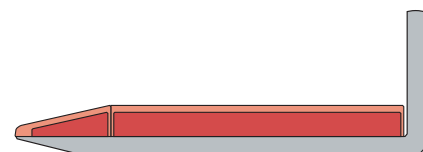
Přpravujte bezpečně a spolehlivě plechové cívky a drátěné kruhy pomocí boty secutex Coilschuh.

Poloměr dosedací plochy se upraví přesně podle vnitřního průměru cívky, tak se spolehlivě zabrání poškození materiálu. Díky velkému tření povrchové úpravy secutex cívka dobře drží. Sklouznutí není možné.

Zasouvací zkosení umožňuje snadné zajištění do cívky.

Ochrana hrotů pro cívky je k dostání volitelně se zasouvacím zkosením nebo bez něho.

Typ	Vnitřní průměr cívky [mm]
SZ-C	408 508 608



SZ-RM

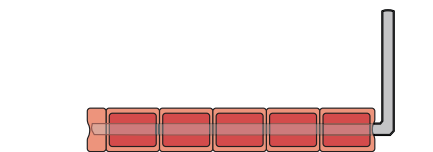
Ochrana hrotů - potrubní modul

Ochrana hrotů - potrubní modul optimálně chrání citlivá, kulatá břemena. Je mimořádně odolná proti opotřebení, má silné protiskuzové účinky a lze ji snadno vyměnit.

Ochrana hrotů - potrubní modul se prostě nasune na stávající trn a připevní koncovou krytkou.

Jednotlivé moduly jsou uloženy tak, že se volně otáčejí a při každém nevhodném namáhání se vytočí pryč.

Typ	Délka modulu [mm]	Síla stěny [mm]	Koncové krytky [mm]
SZ-RM	250	15 20	90



SZ-S2 Dutý profil

Robustní se silným izolačním efektem

Ochrana zadní strany vidlic secutex s dutým profilem je robustní provedení na ochranu přepravovaného nákladu. Duté komory mají silný tlumicí efekt při nárazu břemen. Oblasti použití jsou například přeprava cihel v cihlářském průmyslu nebo betonových trubek v betonářském průmyslu.

Zadní strana vidlice je připevněna ocelovým páskem k zadní straně vidlice a lze ji snadno vyměnit.

Typ	Vnitřní šířka [mm]	Vnější šířka [mm]	Povrchová úprava [mm]
SZ-S2 HP	+5 - 8	+15 - 20	30

Povrchové struktury

Pro zvláštní použití při působení vody, oleje nebo ledu nabízíme speciální povrchy. Kontaktujte svého odborného poradce.

**SpanSet secutex
Sicherheitstechnik GmbH**

www.secutex.de

Vaše zastoupení SpanSet secutex

Technické změny vyhrazeny. Všechna práva vyhrazena. Žádná část katalogu nesmí být reprodukována v jakémkoliv podobě (tisk, fotokopie, mikrofilm nebo jiným způsobem) bez písemného povolení firmy SpanSet secutex Sicherheitstechnik GmbH nebo zpracovávána, rozmnožována či rozšiřována použitím elektronických systémů. Tento katalog byl vyhotoven s náležitou péčí; SpanSet secutex Sicherheitstechnik GmbH neručí za chyby či opomenutí.

© 2018 SpanSet secutex Sicherheitstechnik GmbH, Deutschland